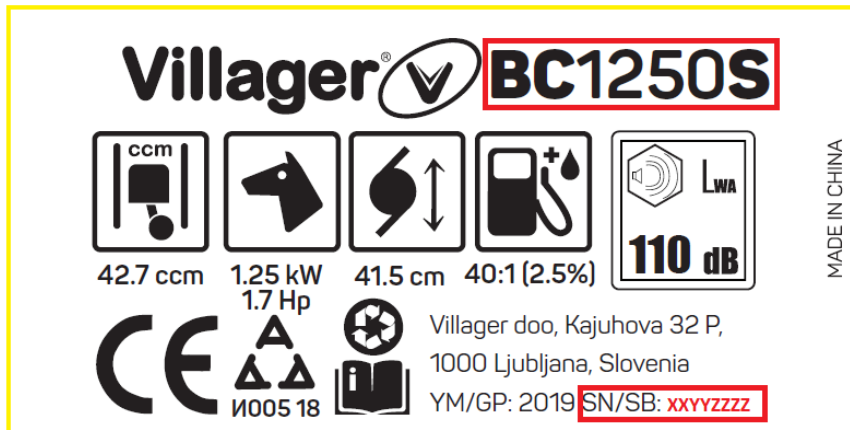


Kako pronaći serijski broj i oznaku modela?

Na svakom uređaju se nalazi pločica ili nalepnica sa serijskim brojem kao i nazivom modela.

U nastavku su primeri:

1. Za motorni trimer



Oznaka modela je BC1250S (uokvireno).

Pored oznake SN/SB se nalazi serijski broj (uokvireno). Tako da se serijski broj na uređaju nalazi umesto karaktera XXYZZZZ.

2. Za motornu kosačicu



Oznaka modela je V42T (uokvireno).

Pored oznake SN/SB se nalazi serijski broj (uokvireno). Tako da se serijski broj na uređaju nalazi umesto karaktera XXYZZZZ.

3. Za motornu testeru



Oznaka modela je VGS500S (uokvireno).

Pored oznake SN/SB se nalazi serijski broj (uokvireno). Tako da se serijski broj na uređaju nalazi umesto karaktera XXYYZZZZ.

4. Za električnu brusilicu



Oznaka modela je VLN455 (uokvireno)

Pored oznake SN/SB se nalazi serijski broj (uokvireno). Tako da se serijski broj na uređaju nalazi umesto karaktera XXYYZZZZ.

5. Za motornu prskalicu



Oznaka modela je DM14P (uokvireno).

Pored oznake SN/SB se nalazi serijski broj (uokvireno). Tako da se serijski broj na uređaju nalazi umesto karaktera XXYZZZZ.

6. Za FUSE akumulatorsku bušilicu



Oznaka modela je VLN3220 (uokvireno).

Pored oznake SN/SB se nalazi serijski broj (uokvireno). Tako da se serijski broj na uređaju nalazi umesto karaktera XXYZZZZ.

7. Za baterijsku prskalicu



Oznaka modela je VBS16Li (uokvireno).

Pored oznake SN/SB se nalazi serijski broj (uokvireno). Tako da se serijski broj na uređaju nalazi umesto karaktera XXYZZZZ.